

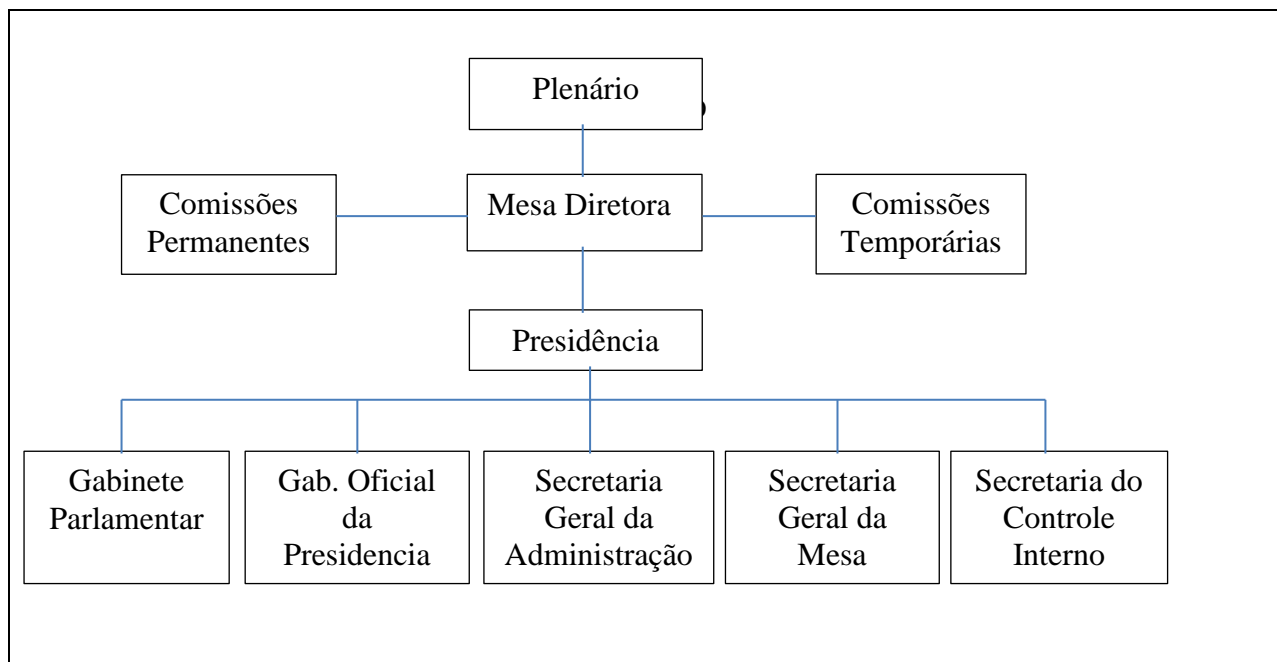


## **CÂMARA MUNICIPAL DE VEREADORES DE ITAPETIM**

**CASA JOSÉ JORDÃO NETO**

CNPJ: 11.476.256/0001/-96

### **ORGANOGRAMA**



#### **Plenário**

O Plenário é o órgão deliberativo superior da Câmara Municipal de Itapetim, constituído pela reunião dos vereadores no livre exercício do seu mandato nos termos da Lei Orgânica do Município e do Regimento Interno da Casa.

#### **Mesa Diretora**

A Mesa Diretora é o órgão diretivo da Câmara Municipal, composta e eleita na forma prevista na Lei Orgânica do Município e no Regimento Interno da Casa, o qual também dispõe sobre suas atribuições e competências.

#### **Comissões Permanentes e Temporárias**



## **CÂMARA MUNICIPAL DE VEREADORES DE ITAPETIM**

**CASA JOSÉ JORDÃO NETO**

**CNPJ: 11.476.256/0001/-96**

As Comissões Legislativas são órgãos de caráter permanente e temporário, destinadas a emitir parecer, promover estudos específicos, realizar investigações e julgamentos político administrativos dos agentes políticos no âmbito Municipal, na forma e termos estabelecidos na Lei Orgânica e no Regimento Interno da Casa.

### **Presidência**

O Presidente da Mesa Diretora é o representante legal da Câmara Municipal de Itapetim nas suas relações externas, cabendo-lhe a gestão orçamentária, contábil e financeira de suas atividades internas, bem como, o exercício das atribuições e competências previstas na Lei Orgânica do Município e no Regimento Interno.

### **Gabinete Oficial da Presidência**

O Gabinete da Presidência é o órgão de assessoramento parlamentar que tem por objetivo conceder suporte funcional ao Presidente da Câmara Municipal, no exercício das funções, prerrogativas e responsabilidades atribuídas a este por lei e pelo Regimento Interno.

### **Gabinete Parlamentar**

O Gabinete de Vereador é unidade de assessoramento parlamentar da Edilidade, coordenado pelo vereador titular, tendo por finalidade prestar a este suporte no desenvolvimento de suas atividades parlamentares.

### **Secretaria Geral da Mesa**

À Secretaria Geral, é o órgão de direção executiva que tem por finalidade o planejamento, a coordenação, a orientação, o controle e a direção geral de todas as atividades administrativas da Câmara e as relativas aos serviços legislativos auxiliares; a promoção, a articulação e a integração das atividades desenvolvidas pelos órgãos auxiliares da Câmara de Vereadores.



**CÂMARA MUNICIPAL DE VEREADORES DE ITAPETIM**

**CASA JOSÉ JORDÃO NETO**

**CNPJ: 11.476.256/0001/-96**

**Secretaria Geral de Administração**

Órgão responsável pelo assessoramento da gestão financeira e administrativa, hierarquicamente vinculado a Presidência, é órgão de direção, que tem por finalidade planejar, coordenar, orientar e controlar as atividades relacionadas ao processo orçamentário da Câmara Municipal, de contabilidade e gestão dos serviços de tesouraria e as demais atribuições pertinentes e ainda agrupar atividades relacionadas aos serviços administrativos de suporte a atividade da Câmara Municipal.

**Secretaria de Controle Interno**

Órgão responsável pelo conjunto de normas, princípios, métodos e procedimentos, coordenados entre si, que busca realizar a avaliação da gestão pública, bem como comprovar a legalidade, eficácia, eficiência e economicidade da gestão orçamentária, financeira, patrimonial e operacional dos órgãos do Poder Legislativo.